



Assemblée générale

Dimanche le 29 avril 2007 à 19h00

Laboratoire de conservation et recherche - MPE
situé au 541 rue de la Congrégation à Montréal

À tous les membres,

L'assemblée générale annuelle des membres du Musée aura lieu dimanche le 29 avril 2007 à 19h00 au Laboratoire de conservation et recherche - MPE situé au 541 rue de la Congrégation à Montréal.

Le Musée de Paléontologie et de l'Évolution souhaite vous remercier pour votre appui moral et financier soutenu en vous invitant avant l'assemblée générale au Laboratoire de conservation et recherche - MPE. Vous aurez la chance de constater l'état de l'avancement des travaux de catalogage et de conservation des collections du MPE. Un léger goûter sera servi durant la réception.

Visite surprise au laboratoire

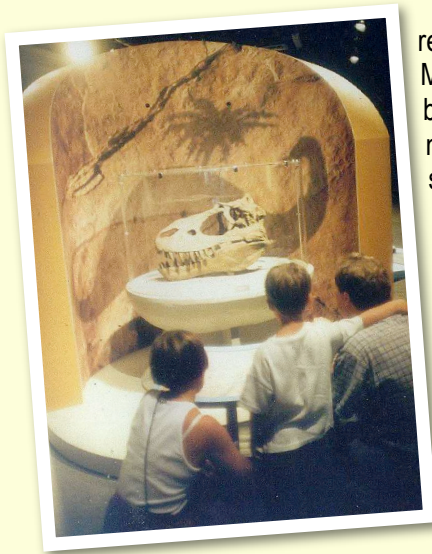
Vendredi, le 16 mars 2007, M. Thierry St-Cyr, député du Bloc québécois pour la circonscription Jeanne-Le Ber est venu visiter le Laboratoire de conservation et recherche du MPE suite à une invitation faite à peine une semaine auparavant! M. St-Cyr et son équipe furent surpris d'apprendre l'existence de notre organisation dans leur secteur. Cette brève rencontre a permis à M. St-Cyr de mesurer l'ampleur des efforts effectués par les membres du MPE depuis la fondation du Musée. Il n'avait que des commentaires élogieux à faire au sujet de la qualité des installations, du sérieux de l'organisation des collections et de notre persévérance malgré l'absence quasi totale de ressources financières.

MM Michel Chartier et Mario Cournoyer ont expliqué à M. St-Cyr que le MPE aimerait se positionner dans le secteur, peut-être le long du Canal de Lachine, pôle récréotouristique en développement dans le sud-ouest de Montréal. À cette fin, M. St-Cyr a offert une aide logistique dans la recherche de subventions fédérales pour l'élaboration d'un plan d'affaires ainsi que d'une étude de faisabilité.

La rencontre avec M. St-Cyr fut charmante et laisse présager une collaboration fructueuse pour le MPE.



Exposition itinérante "Dinosaures et compagnie"



Des nouvelles fraîches à propos de l'exposition itinérante "Dinosaures et compagnie", qui fut coproduite par le MPE, le Planétarium de Montréal ainsi que le Musée de la nature et des sciences de Sherbrooke. Ce dernier partenaire s'occupe, entre autres choses, de l'itinérance de l'exposition et il nous informe que l'exposition est présentement à l'affiche au Johnson Geo Centre à St. John's, Terre-Neuve jusqu'au 30 avril 2007.

Par la suite, elle se produira au Manitoba Museum à Winnipeg pour le reste de l'année 2008. Un musée situé dans la ville de Lethbridge en Alberta a signifié son intérêt pour l'héberger en 2009.

En juin 2009, cela fera huit ans que l'exposition voyage à travers le Canada, un succès qu'aucun des partenaires de ce projet n'aurait pu prévoir!

Carte de membre

La carte de membre du MPE est le moyen le plus efficace pour exprimer votre appui au Musée. Elle est ni plus ni moins un support moral et financier au projet. La carte de membre vous permet de participer à l'assemblée générale annuelle des membres du Musée, elle vous donne droit de vote et constitue un moyen unique de participer aux décisions concernant l'avenir du projet. Grâce à votre adhésion, vous profiterez de rabais sur les frais de participation aux activités de terrain. Annexé à ce bulletin, vous trouverez une copie du formulaire d'adhésion. N'oubliez pas que vous pouvez aussi effectuer un don, le Musée étant un organisme de bienfaisance dûment enregistré à Revenu Canada et autorisé à émettre un reçu aux fins d'impôt.

Conseil d'administration

Mario Courmoyer — Président
Martin Dubreuil — Vice Président
Sylviane L.D. Thibault — Secrétaire/Trésorière
Luc Caron — Conseiller
Pierre Cardinal — Conseiller

Nos coordonnées

Musée de Paléontologie et de l'Évolution

541 de la Congrégation
Montréal, Qc
Canada H3K 2J1
Tél. : (514) 933-2422
Télec.: (514) 933-4095
courriel : paleovision@videotron.ca